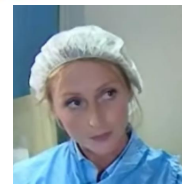
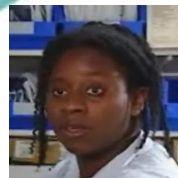


METODI E STRUMENTI PER LA GESTIONE DEL RISCHIO CLINICO





COMUNICAZIONE EFFICACE

La comunicazione è essenziale per aumentare il livello di sicurezza del paziente.

Numerosi studi riguardanti la sicurezza del paziente individuano come causa principale un'inadeguata comunicazione tra gli operatori.



COMUNICAZIONE EFFICACE E TEAM DI LAVORO

Errori legati alla comunicazione sono stati riscontrati nel 75% degli eventi avversi

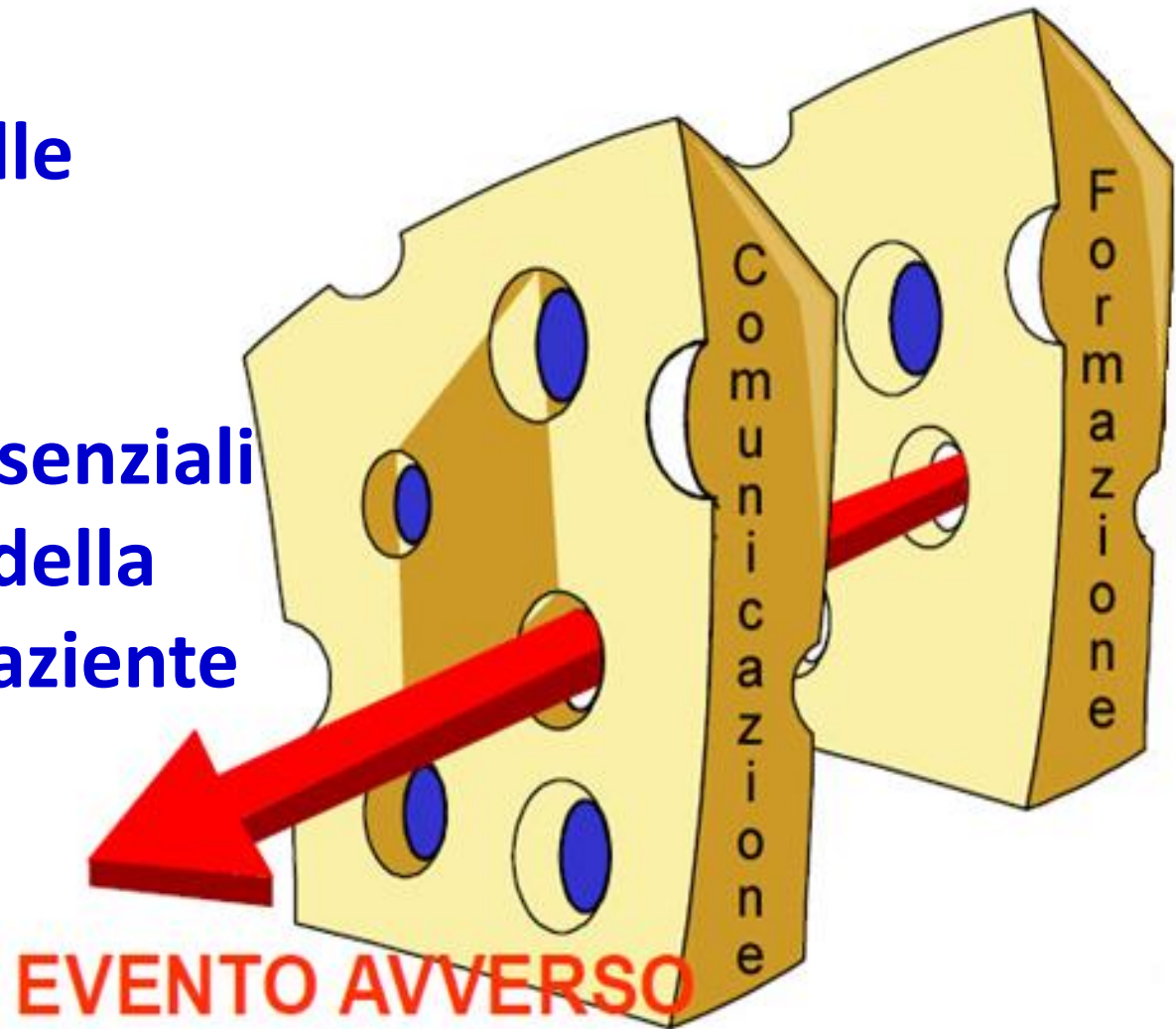
La comunicazione gioca un ruolo significativo in tutti gli aspetti legati ad un errore

la qualità della comunicazione tra gli operatori di un team e tra gli operatori, il paziente ed i suoi familiari può essere un elevato fattore di protezione che può prevenire l'esito avverso.

Una buona modalità di comunicazione è imperativa nel comunicare l'esito avverso

FORMAZIONE E VALUTAZIONE DELLE COMPETENZE

Formazione e
valutazione delle
competenze
rappresentano
componenti essenziali
nella gestione della
sicurezza del paziente



FORMAZIONE

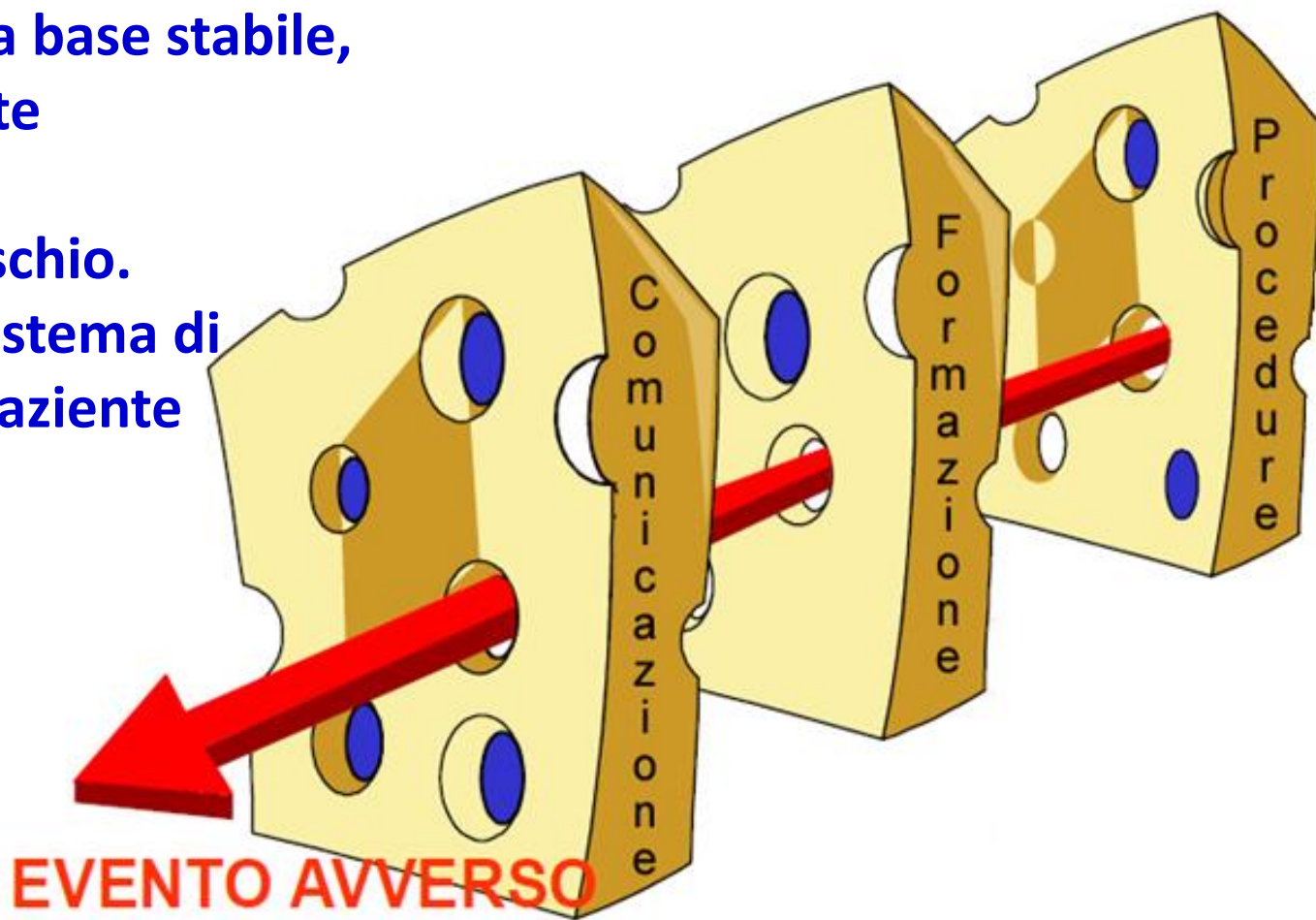
- ✓ Deve riguardare componenti critiche della pratica clinica
- ✓ Deve sviluppare abilità specifiche per migliorare il sistema di sicurezza del paziente
- ✓ Deve sviluppare conoscenze e competenze
- ✓ Deve riguardare aspetti pratici

CREDENZIALI E PRIVILEGES

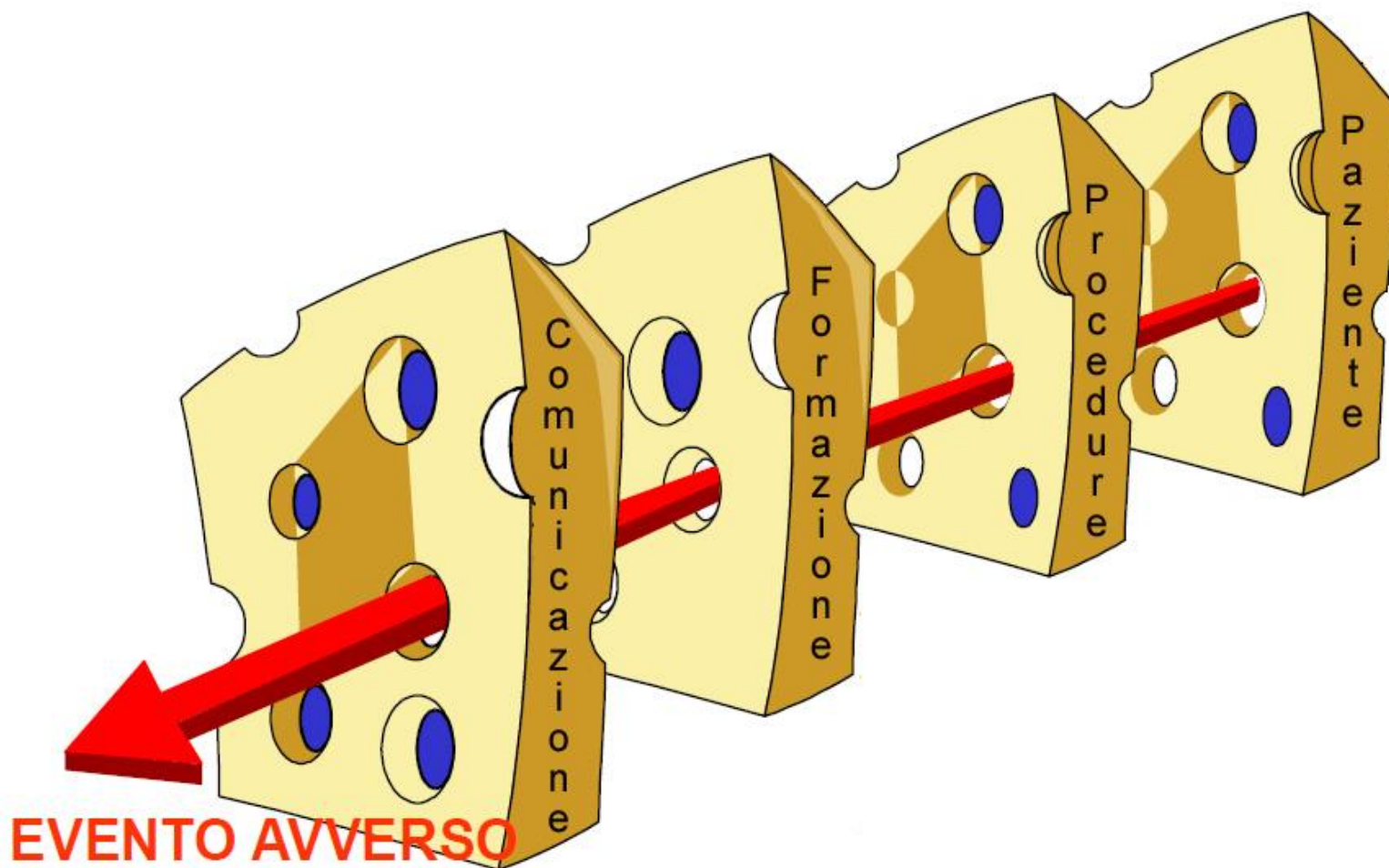
- ✓ Verifica dei titoli
- ✓ Definire le competenze di ciascun componente dell'organico (Job description)
- ✓ Autorizzare ad esercitare solo coloro che hanno maturato le esperienze necessarie

ADERENZA A PROCEDURE E LINEE GUIDA

Forniscono una base stabile,
particolarmente
adatta per le
aree ad alto rischio.
Rinforzano il sistema di
sicurezza del paziente



COINVOLGIMENTO DEL PAZIENTE



COINVOLGIMENTO DEL PAZIENTE

Molte ricerche indicano che il coinvolgimento del paziente non può che migliorare la qualità del trattamento; è chiaro che l'ospedale è il responsabile della sicurezza del paziente ma il mancato coinvolgimento del paziente ha provocato il fatale esito.

Il paziente che ha familiarità con la procedura diviene una risorsa vitale per l'organizzazione

Adottare un approccio basato sul coinvolgimento del paziente permette una maggiore aderenza alla terapia ed un risparmio di risorse umane ed economiche.

Il coinvolgimento del paziente nel prevenire possibili eventi avversi aumenta la resilienza del sistema

Organizzazione Mondiale della Sanità

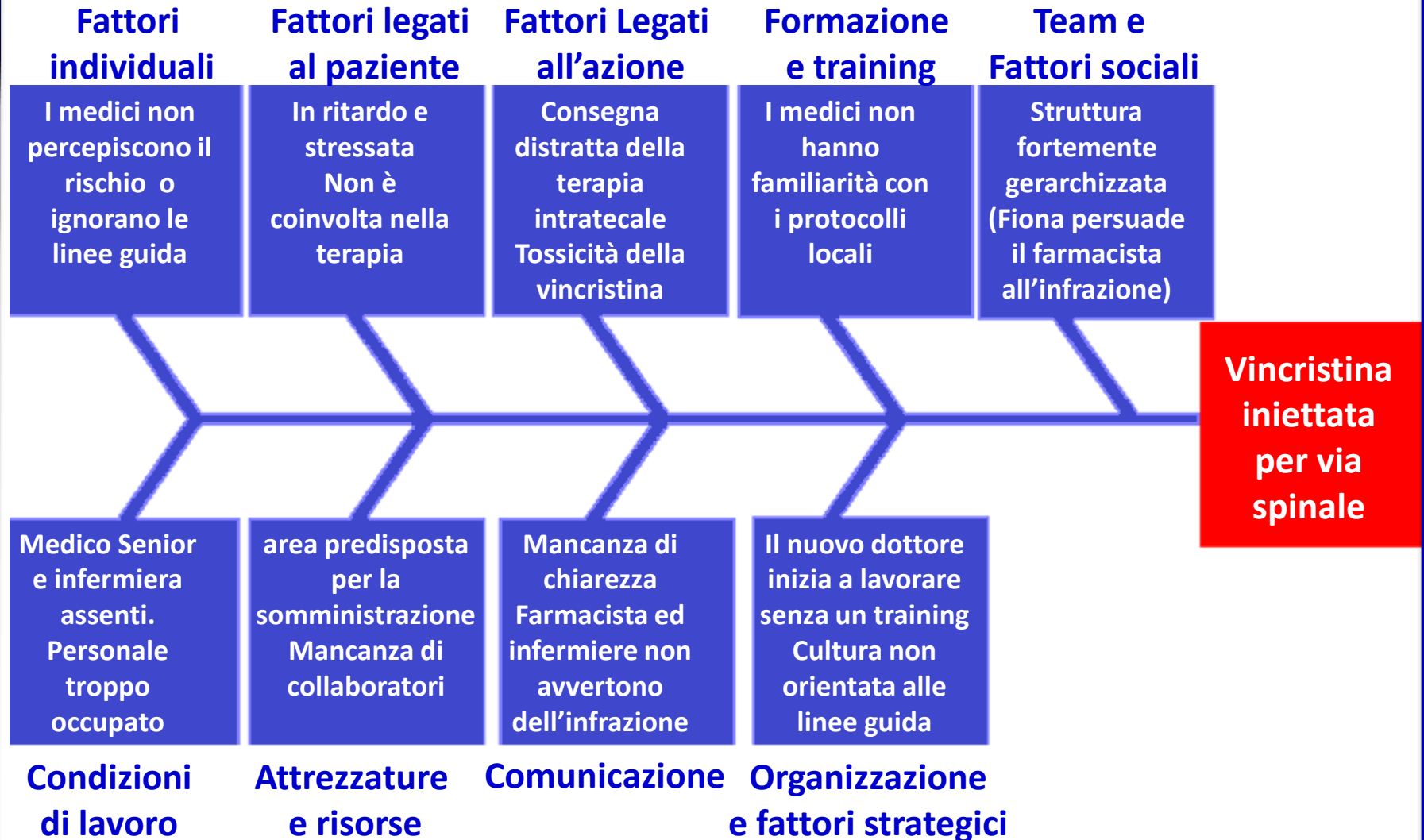


World Health Organization

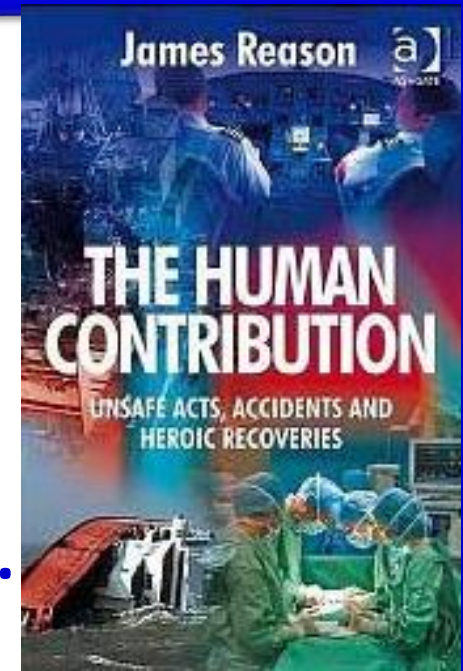
Azioni fondamentali finalizzate alla sicurezza del paziente:

- **Buone pratiche**
- **Formazione**
- **Coinvolgimento del paziente**
- **Comunicazione**

Cause profonde



Se dall'errore umano deriva l'insicurezza è altrettanto vero che la maggior parte degli incidenti sono evitati grazie alla capacità degli operatori di gestire l'imprevisto, di adattarsi alla situazione di pericolo individuando soluzioni innovative.



Gli errori tendono a ripetersi

Gli errori hanno una componente di sistematicità

Gli errori sono prevenibili

Si può imparare dagli errori.

James Reason